



Groupe Ouest-Est d'étude des Leucémies Aiguës
et autres Maladies du Sang

Activité Recherche Clinique GOELAMS

Région centre

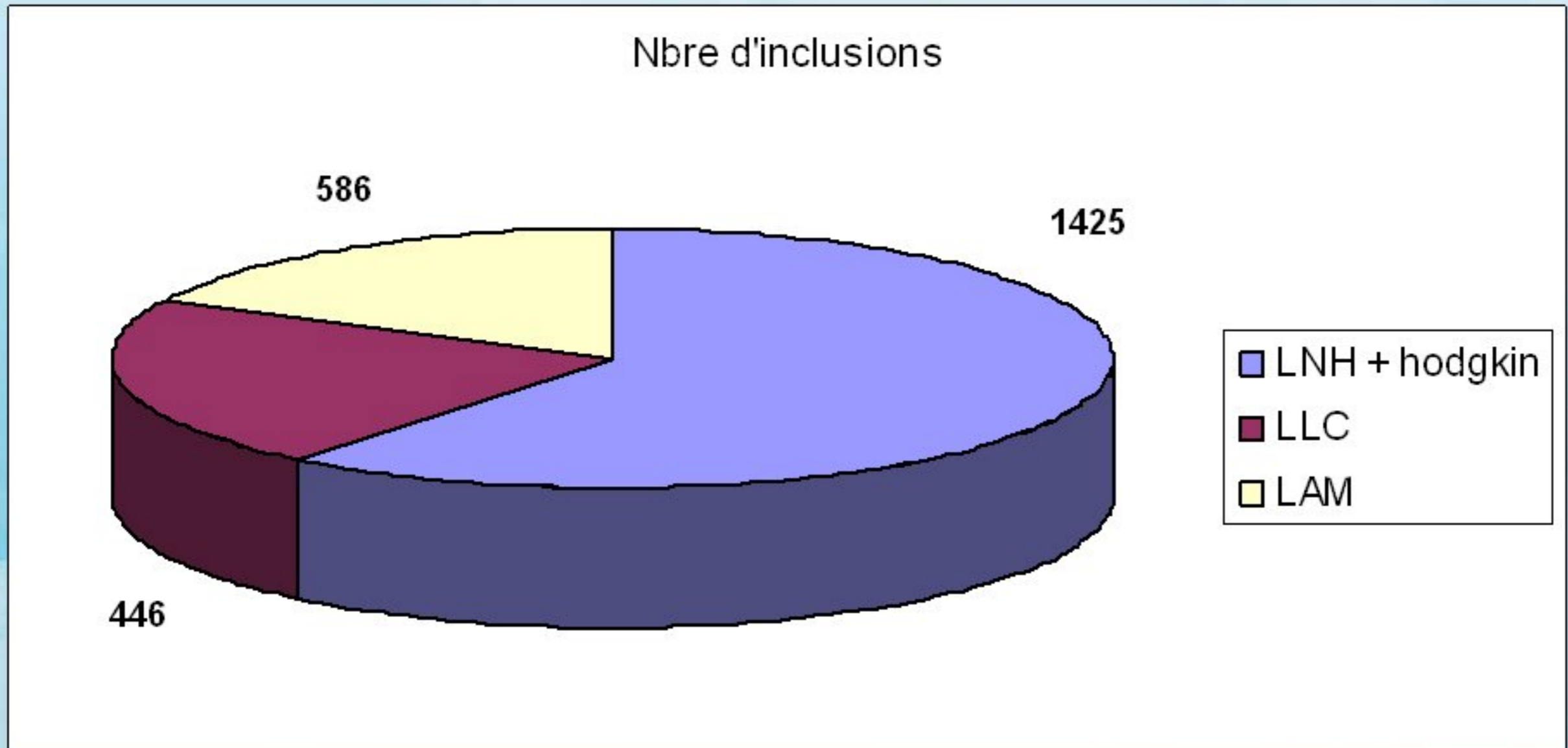
Activité Recherche Clinique GOELAMS Novembre 2011

Essais cliniques soit en Promotion GOELAMS soit en partenariat avec autres Promoteurs Institutionnels (CHU, CAC si PHRC)

Activité de Recherche Clinique en Intergroupe avec Gela, GCFLLC/MW, Alpha, GRAALL, FIM

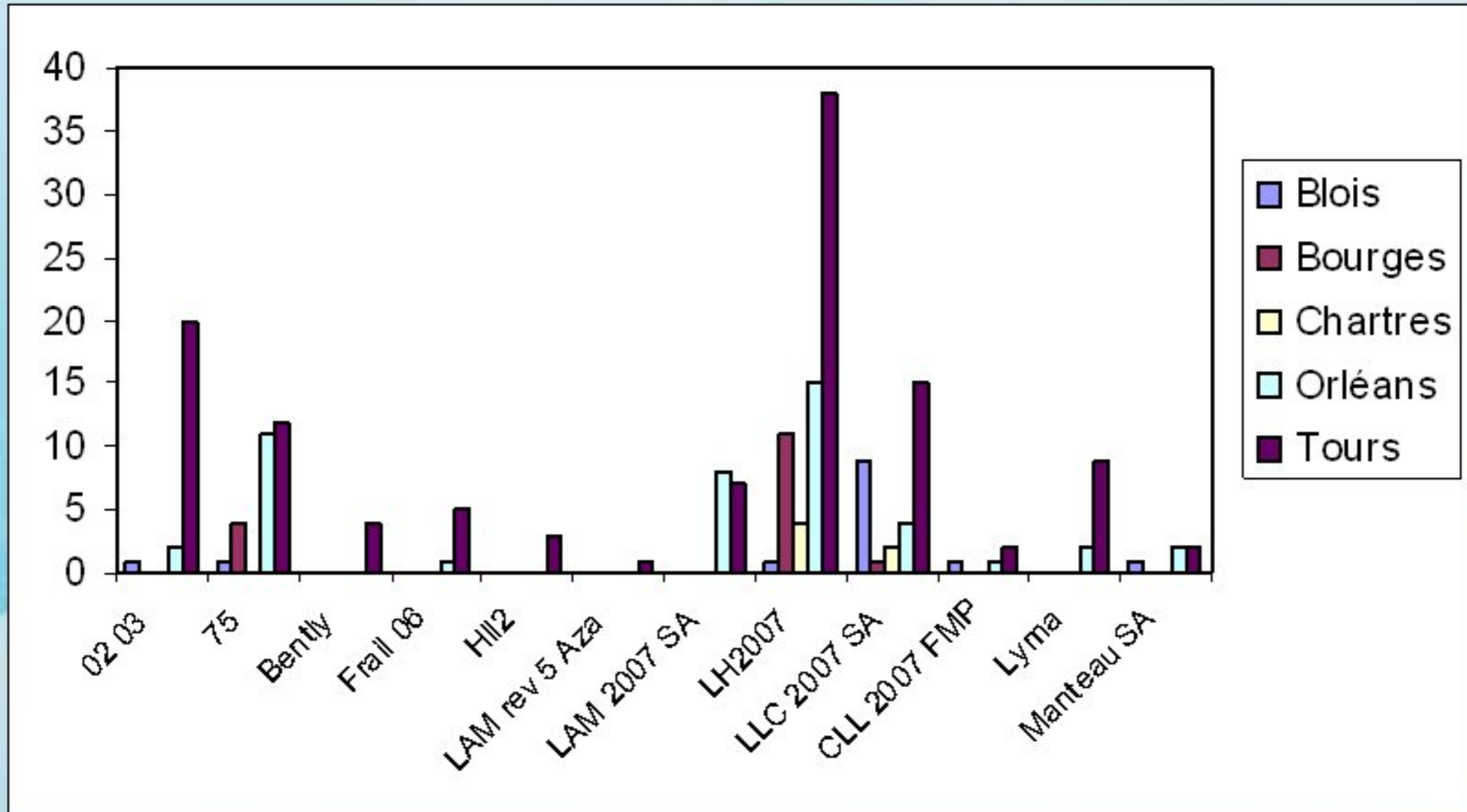
- LNH: 9 essais activés, 6 en suivi, futurs essais nouveau Groupe
- LLC :2 essais activés, 1 en suivi, 3 projets activation Q1 2012
- LAM: 5 essais activés, 3 projets
- LAL: essais GRAAL + 1 projet
- Myélofibrose: 2 projets pour 2012

Activité Recherche GOELAMS 2006/ Novembre 2011 2457 patients 12 Protocoles



Recherche Clinique en région Centre inclusions 2006/2011

204 patients / 4 centres + CHU / 12 protocoles



Recherche Clinique en région Centre Moyens mis en place par le GOELAMS

- Depuis 2005 implication des centres de la région dotés d'arc EMRC permettant aux patients d'avoir la même prise en charge qu'au CHU
- Procédures protocolaires superposables
- Circuit régional pour biologie spécifique
- Transports des échantillons biologiques par DHL
- Organisation de la logistique :
Kits d'inclusion permettant aux Investigateurs d'avoir très rapidement tous les documents nécessaires
Kits de suivis, emballages et bordereaux d'envois fournis
- Mises en place des essais cliniques et monitoring réguliers sur site
- Fourniture des médicaments essais cliniques

Recherche Clinique en région Centre Moyens mis en place par le GOELAMS

- Annuaire GOELAMS: transmission des informations par le secrétariat du GOELAMS Stéphanie ROY et Mélanie COTTOT
- Possibilité de participation aux Conseil scientifiques
- Session de formation annuelle des attachées de Recherche Clinique lors de l'Assemblée Générale du GOELAMS (depuis 2005)
- E crf Webtrial depuis 2001
- Publications: noms des Investigateurs des centres selon nombre d'inclusion

Recherche Clinique en région Centre
Moyens mis en place par le GOELAMS
Conclusion

- Dynamique de recrutement des centres régionaux
- Activité recherche Lymphome mutualisée avec le Gela = nouveau groupe Français à partir de février 2012
- Possibilité d'ouverture de centres supplémentaires ?
- Problèmes rencontrés ?
- Questions ?
- Suggestions ?